

Guía ilustrada de los cabalgamientos alpinos en el Sistema Central

Gerardo de Vicente

Departamento de Geodinámica. Facultad de Geología.
Universidad Complutense de Madrid – IGEO CSIC-UCM.
gdv@geo.ucm.es

11. TAMAJÓN

El Sistema de cabalgamientos del borde sur en Tamajón (Guadalajara).

Localización

Desde Guadalajara hacia Tamajón por la CM 1004, se atraviesa el pueblo continuando 1 km por la GU 186 hasta la Ermita, donde se inicia el corte hasta el Paleozóico (Fig. 99).

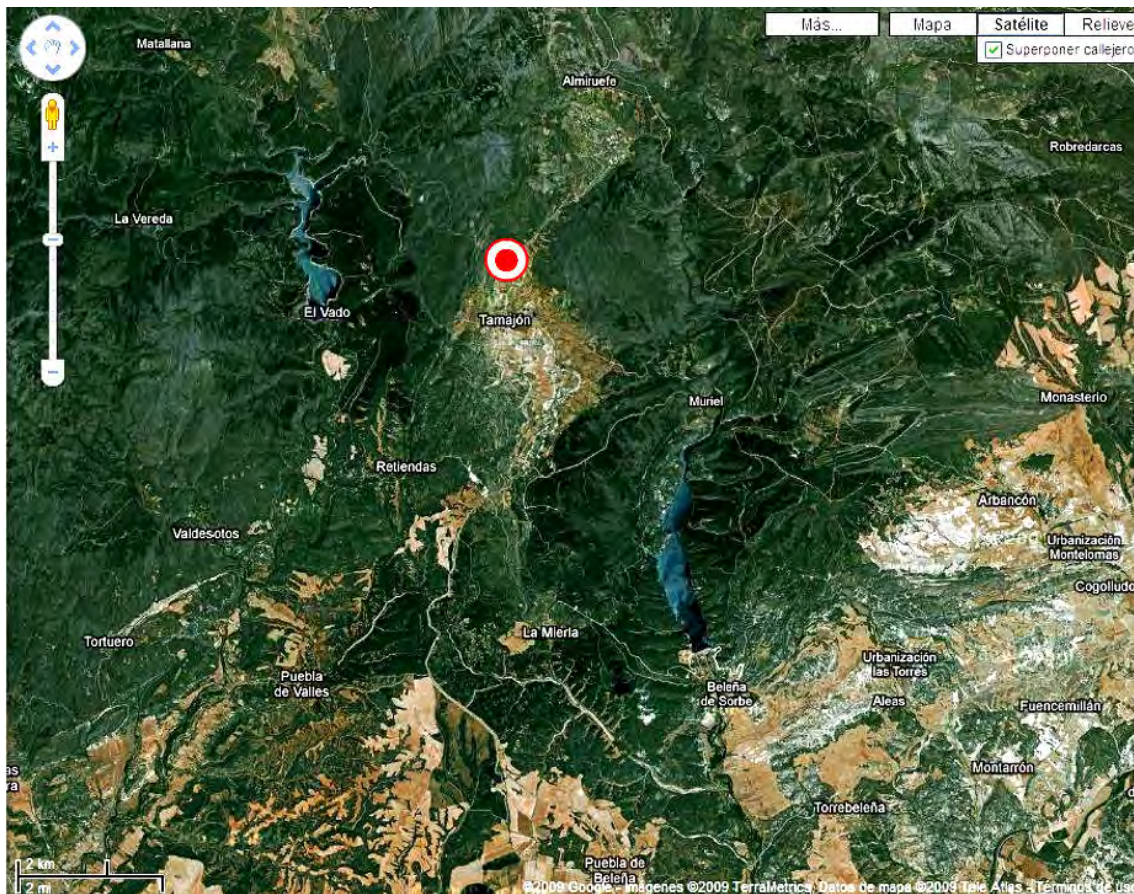


Figura 99.

Vista general (Fig. 100)



Figura 100.

Interpretación (Fig. 101)

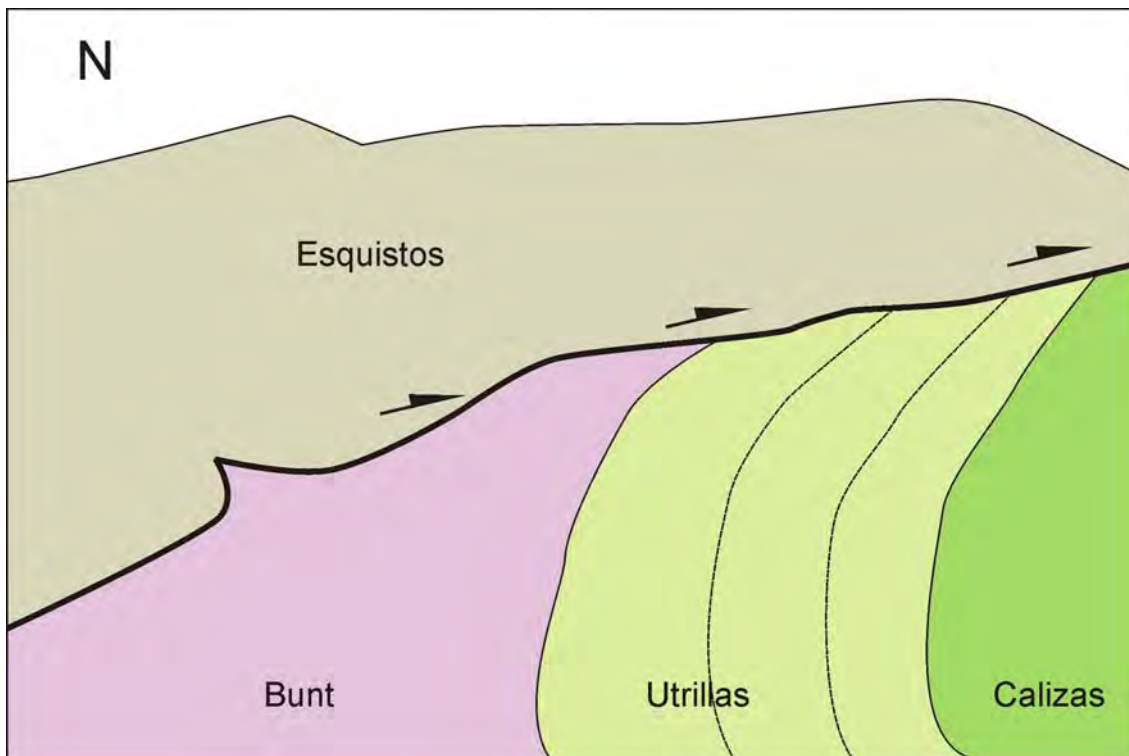


Figura 101.

Vista 3D (Fig. 102)



Figura 102.

Interpretación

Este afloramiento es continuación hacia el sur del de Almiruete, que se ve en el esquema al fondo, a la derecha del Ocejón (por detrás de la “raña”) (Fig. 103). Desde la Ermita, donde afloran calizas cretácicas horizontales se aprecia hacia el oeste cómo éstas se verticalizan, pasan después a margas fosilíferas y a areniscas (todas verticales), hasta alcanzar el Bunt (conglomerados rojos triásicos) que llegan a aflorar invertido y cabalgado por esquistos silúricos.

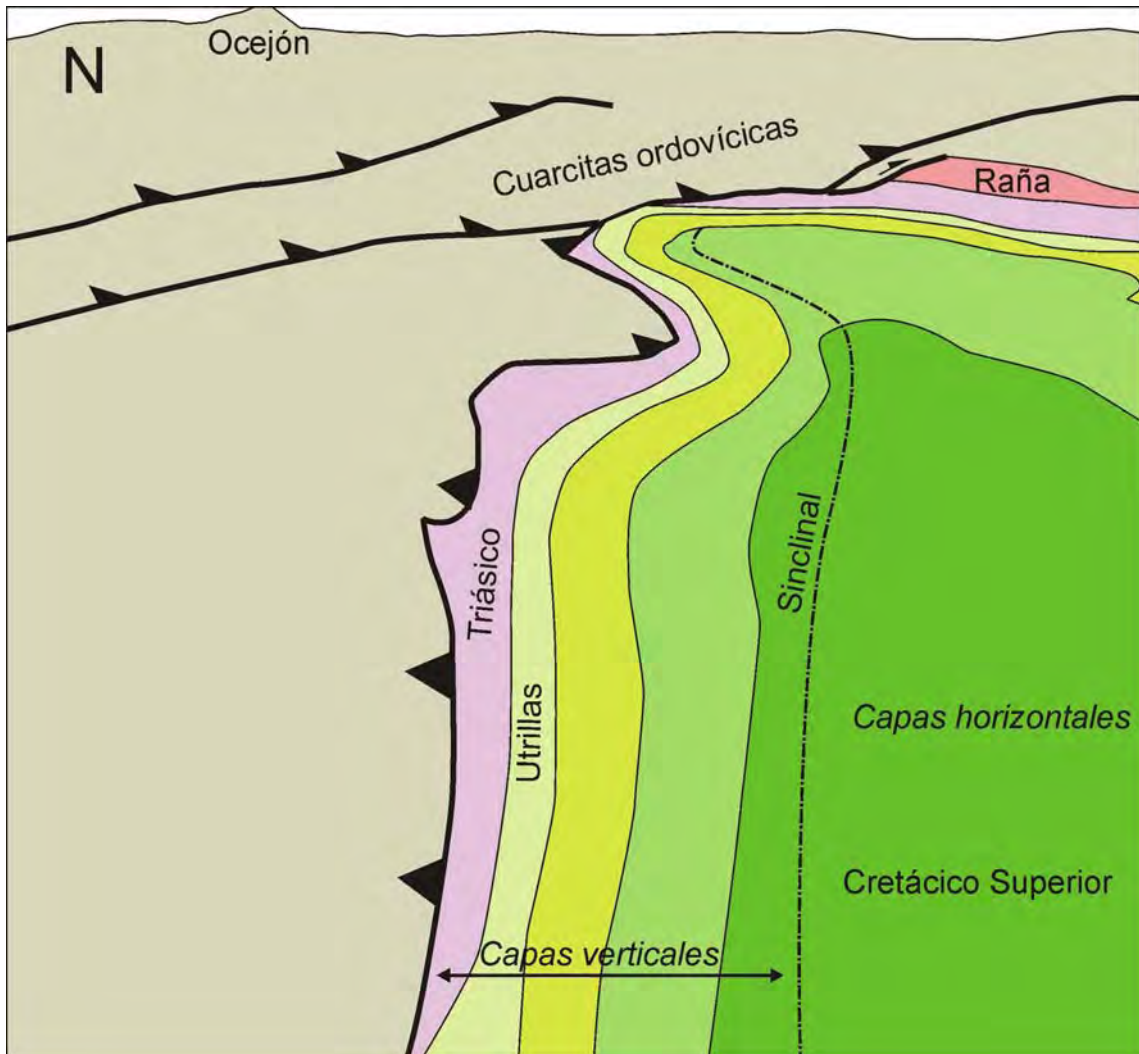


Figura 103.

Esquema tectónico (Fig. 104)

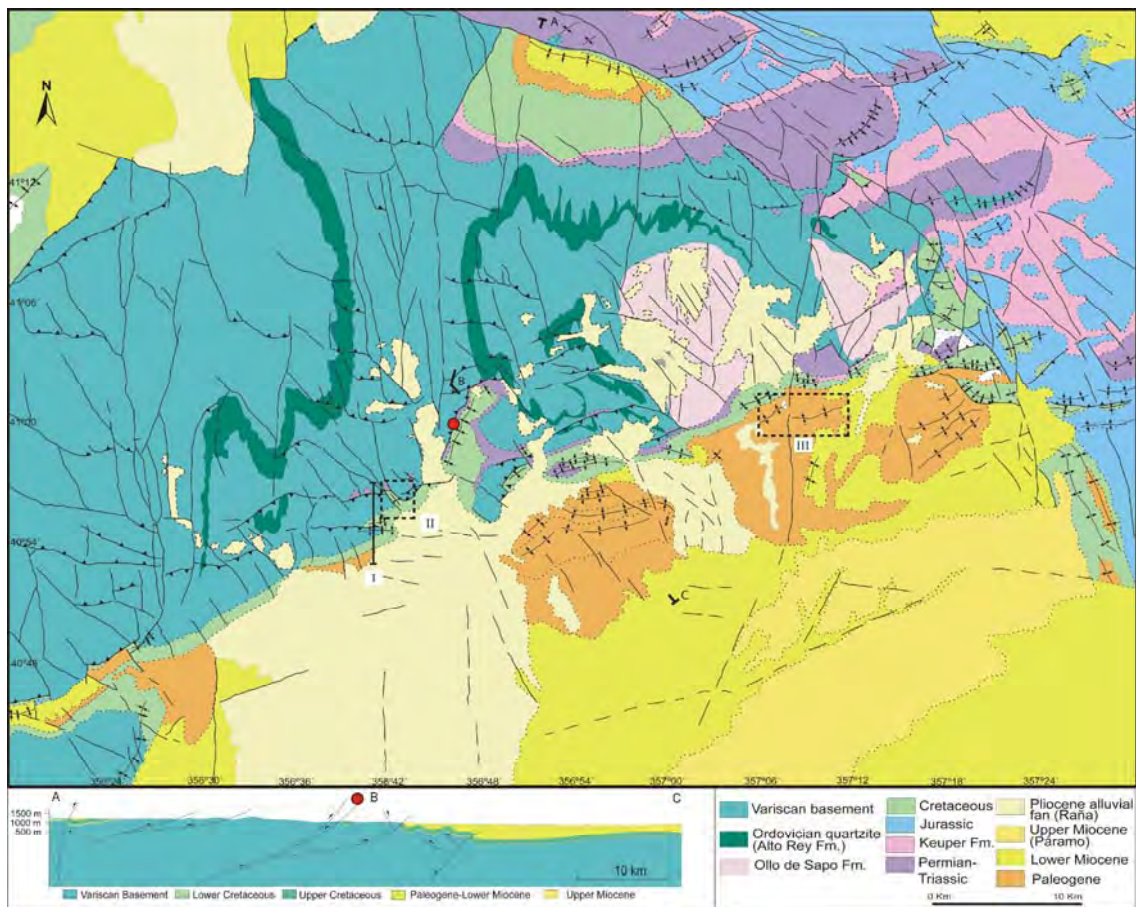


Figura 104.

Vistas de detalle (Figs. 105 y 106)



Figura 105. Calizas verticales.



Figura 106. Cabalgamiento del Silúrico sobre el Triásico.