

Guía ilustrada de los cabalgamientos alpinos en el Sistema Central

Gerardo de Vicente

Departamento de Geodinámica. Facultad de Geología.
Universidad Complutense de Madrid – IGEO CSIC-UCM.
gdv@geo.ucm.es

12. PRADOSEGAR

Gredos: El Cabalgamiento del borde N de La Serrota sobre la cuenca de El Amblés (Ávila).

Localización

A 200 m hacia el oeste del cementerio de Pradosegar (Ávila) (Fig. 107).

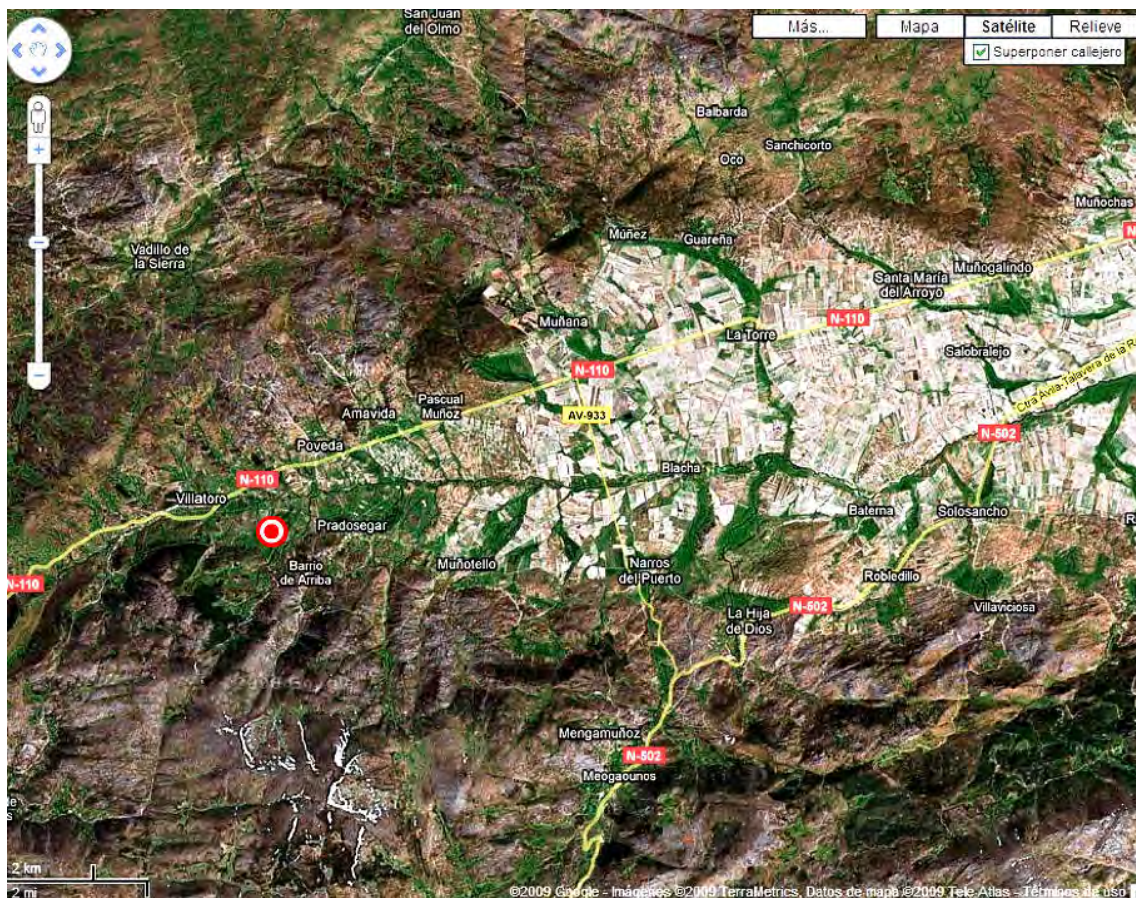


Figura 107.

Vista general (Fig. 107).



Figura 107.

Interpretación (Fig. 108)

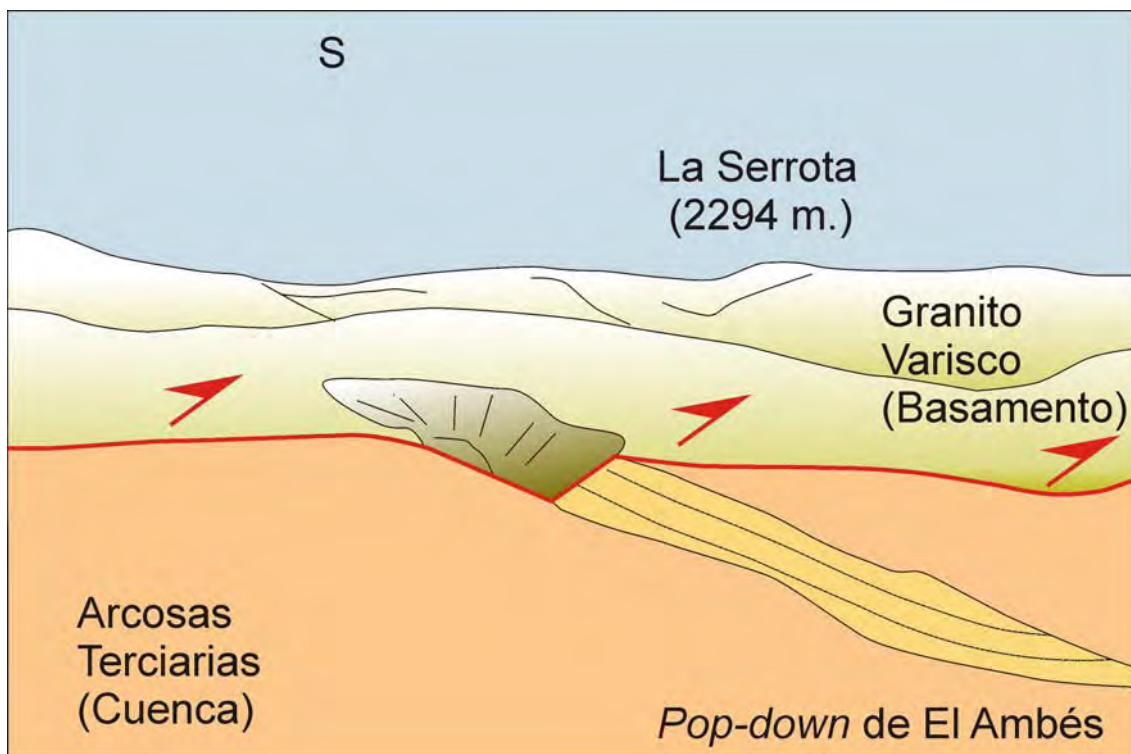


Figura 108.

Esquema tectónico (Fig. 109)

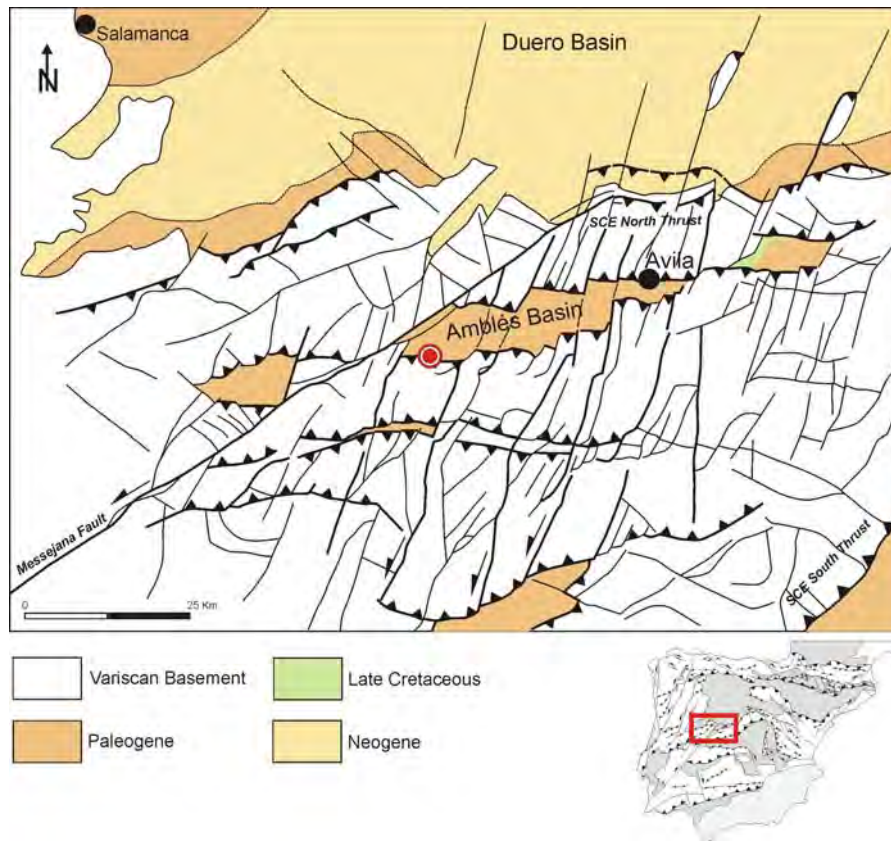


Figura 109.

Vistas de detalle (Figs. 110 y 111)



Figura 110. Izquierda: Granito. Derecha: Arcosas. El plano de falla buza 60° hacia el S.

Arcosas terciarias de la cuenca Terciaria de El Amblés. Se aprecia la geometría plana y poco erosionada del *pop-down* (Fig. 111).



Figura 111.