

Guía ilustrada de los cabalgamientos alpinos en el Sistema Central

Gerardo de Vicente

Departamento de Geodinámica. Facultad de Geología.
Universidad Complutense de Madrid – IGEO CSIC-UCM.
gdv@geo.ucm.es

18. FUENTENEBRO

El Cabalgamiento norte del sistema de cabalgamientos imbricados de Honrubia-Sepúlveda en Fuentenebro (Burgos).

Localización

Por la A 1, pasado Honrubia de la Cuesta por la BU 202 hasta Fuentenebro, luego por una pista hacia el sur (mina) (Fig. 154).

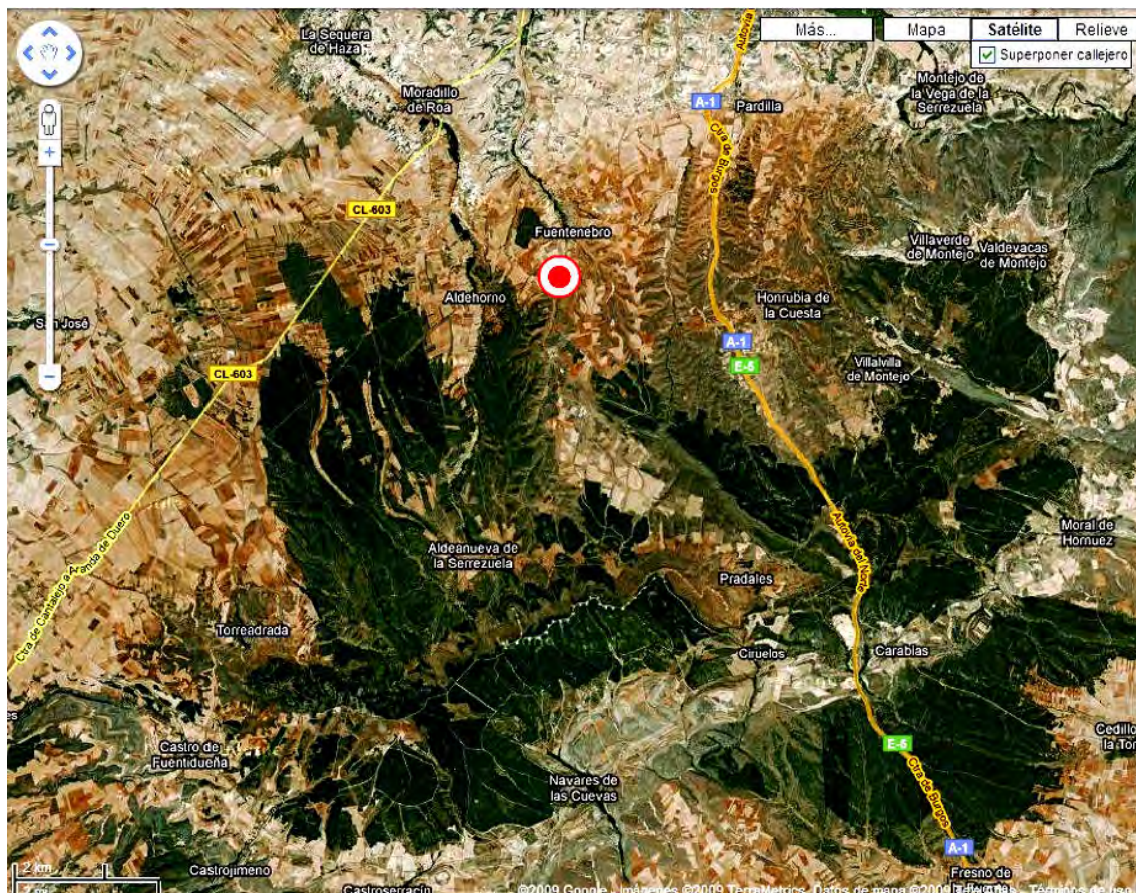


Figura 154.

Vista general (Fig. 155)



Figura 155.

Interpretación (Fig. 156)

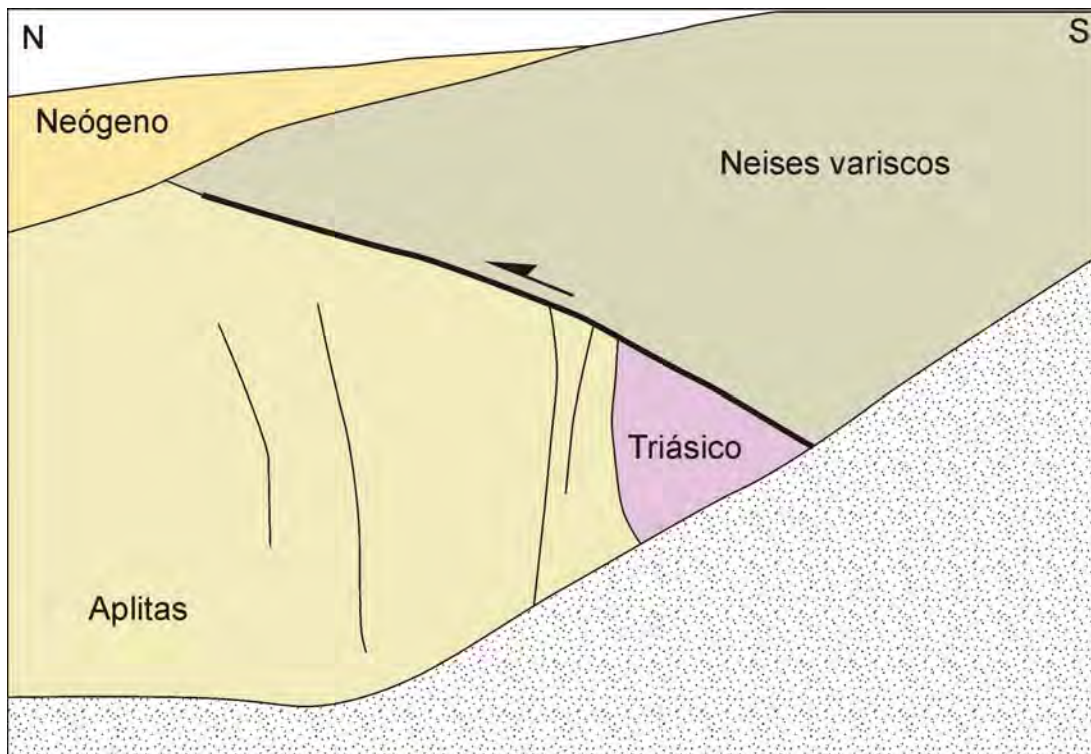


Figura 156.

Esquema tectónico

Se trata del cabalgamiento más frontal (N) del sistema de cabalgamientos imbricados de Honrubia-Sepúlveda relacionados con pliegues de propagación (línea-punto) (Fig. 157).

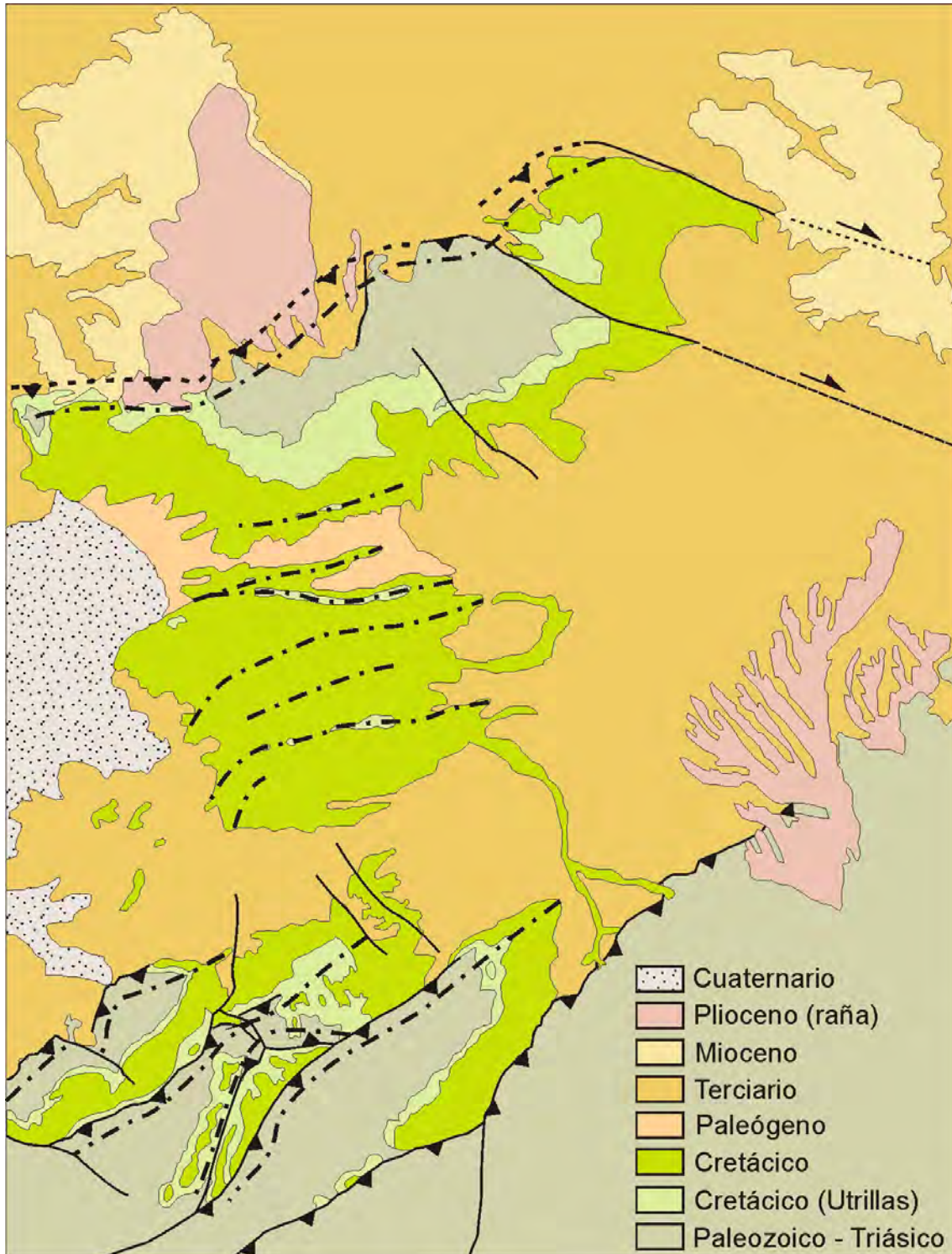


Figura 157.

Vistas 3D

La mina donde aflora la falla es la zona más blanca al lado del camino (Fig. 158). Se observa cómo por delante del cabalgamiento, hacia el norte (izquierda en la foto), las capas de la cobertera (Cretácico) se disponen verticales, como consecuencia del pliegue de propagación.



Figura 158.

Más hacia el este, en el contacto con la cuenca del Duero, se aprecia mejor el anticlinal (Fig. 159).



Figura 159.

Vistas de detalle (Figs. 160 -165)

Discordancia entre los materiales de la cobertera (Cretácico-Jurásico) y los sedimentos cenozoicos (horizontales, al fondo) en el corte de la A 1 (Fig. 160).



Figura 160.



Figura 161.



Figura 162.

Canto roto por una falla secundaria dentro del Triásico indicando el movimiento como inversa (Fig. 163).



Figura 163.



Figura 164.

Los cortes de la mina dejan expuestas zonas del cabalgamiento prácticamente horizontales (Fig. 165).

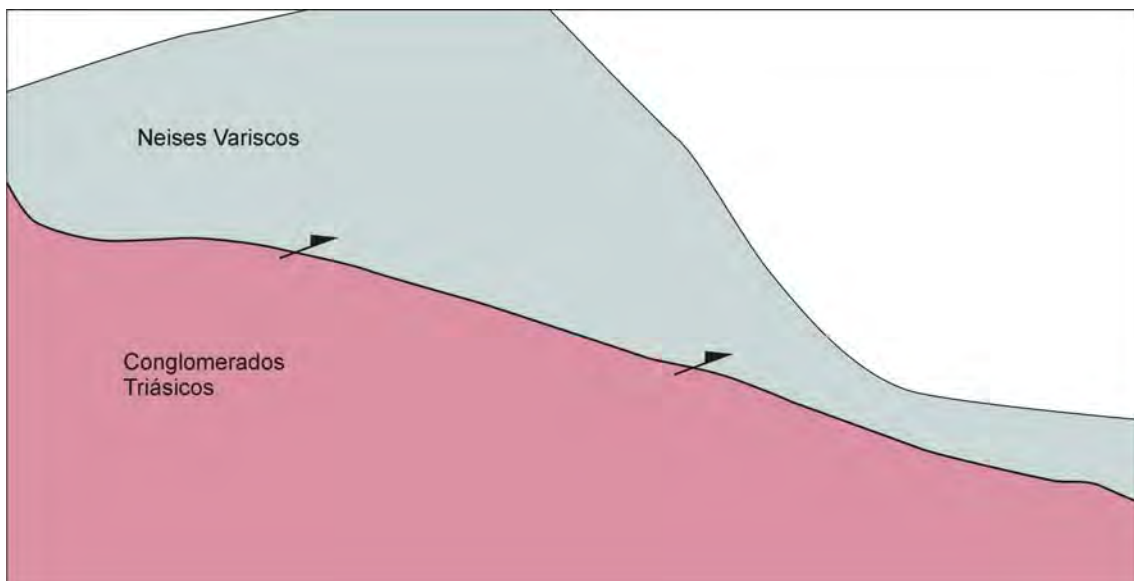


Figura 165.